

murotech®

LA CONSTRUCCIÓN DEL FUTURO



USA-GUATEMALA-MEXICO



IMPERMEABLE



Contamos con una permeabilidad del 0.001%, haciendo MUROTECH® un producto resistente al agua y la humedad

ACÚSTICO



MUROTECH® cuenta con una resistencia acústica de 45db (decibeles), cumpliendo con los criterios de atenuación acústica entre dos casas.

* casa con material ordinario es de 32.8db

TÉRMICO



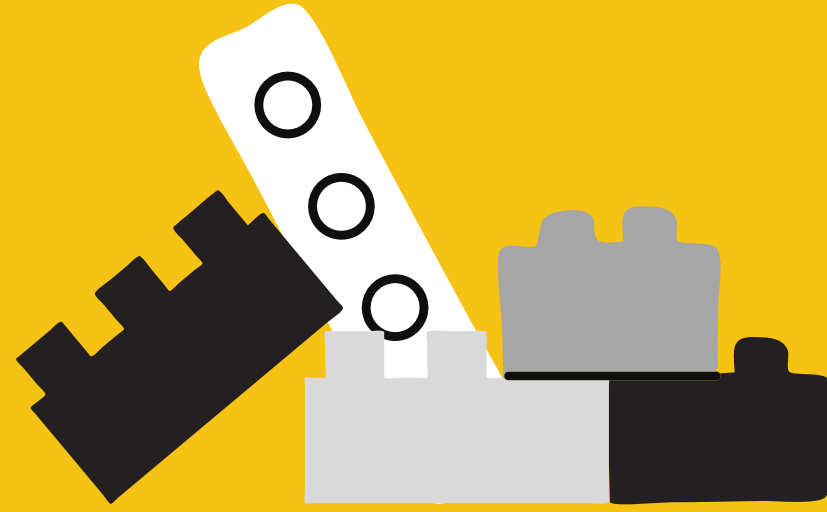
Elaborado con materiales que funcionan como un aislante térmico creando una barrera contra el frío y/o calor generando una sensación térmica menor a la de la intemperie

CORTAFUEGO



La capa exterior de cada MUROTECH® hace al producto resistente a altas temperaturas de hasta 1000°C por un período de 4 horas sin sufrir daños a su estructura.

INSTALACIÓN PRACTICA



Por su ligereza y manera de instalarse se obtienen grandes beneficios en disminución de tiempos y mano de obra

ECOLOGICO



Comprometidos con el medio ambiente MUROTECH® es catalogado como un material ecológico ya que contribuye con los bajos consumos de energía, gracias a que funciona como un aislante térmico y los materiales que lo conforman no generan daños al medio ambiente.



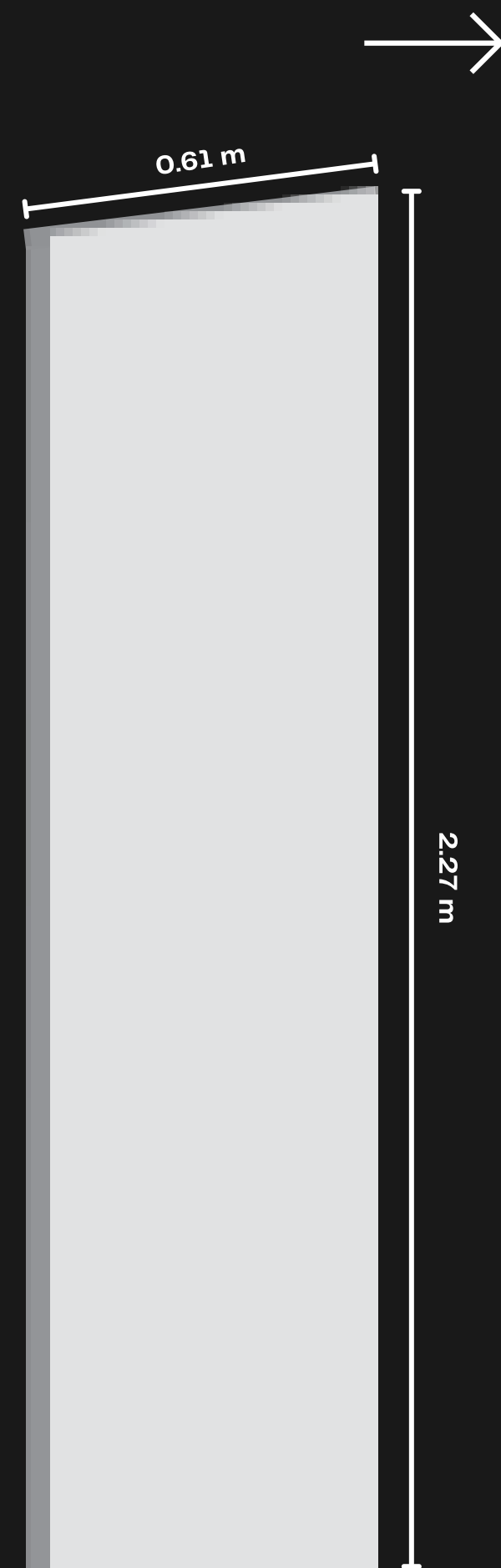


Esta fabricado con silicato de calcio, concreto, poliestireno expandible y aditivos.

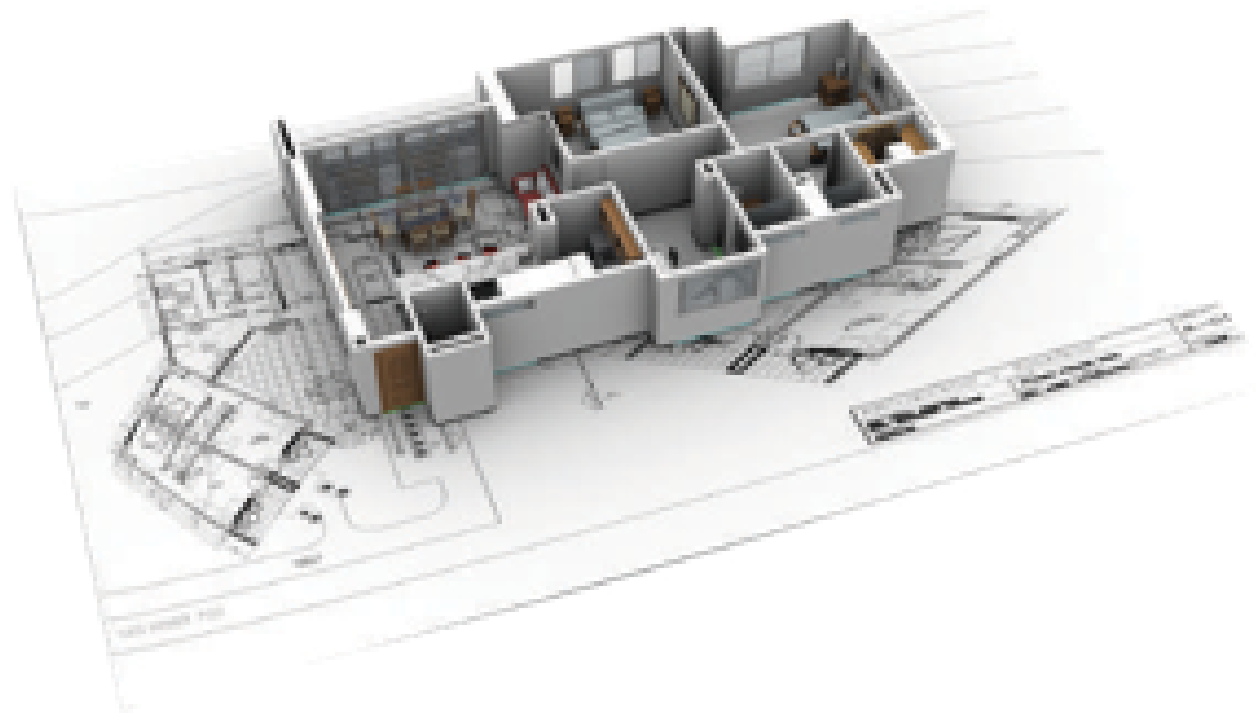
Existen diferentes variaciones según el espesor y el peso de MUROTECH® es por eso que lo hace un producto muy versátil y adaptable a cualquier proyecto

RESISTENCIA:

- De manera horizontal 1 pieza de (1.38m²) resiste aproximadamente 600kg/m². Y con apoyo cada 1.35mts resiste 1,600kg/m²



Dimensiones.
Peso.
Espesores.



- **CONSTRUCCIÓN DE VIVIENDA HORIZONTAL Y VERTICAL**
- **BODEGAS INDUSTRIALES**
- **EDIFICACIONES COMERCIALES**
- **LOSAS Y ENTREPISOS**
- **BARDAS Y MUROS PERIMETRALES**
- **HOSPITALES**



-
-
-
-
-
-
-
-
-
-
-

**PROYECTOS
CON
MUROTECH**



Residenciales CAUDA



Novena Mexico



Boca del Cielo



Casa particular



Hotel Fiesta Inn



Distrito Chapultepec



ENSAYO DE ENVEJECIMIENTO DE MUROS

La muestra se sometió a varios ciclos de exposición al sol y la intemperie, exposición en horarios nocturnos y diurnos 10 días, no presentó cambios en el volumen ni decoloración, no presentó desprendimiento de las caras del muro de cemento, EPS, poliestireno, espuma y arena.

ID	Espesor (cm)	Ancho (cm)	Longitud (cm)	COLOR	MASA INICIAL	MASA FINAL SECA	ABSORCIÓN (%)
1A	6,0	14,8	14,9	BLANCO	815,1	802,1	1,6
1B	6,0	15,0	14,7	BLANCO	774,20	768,8	0,7
2A	9,0	15,0	15,3	BLANCO	1135,10	1107,1	2,5
2B	9,0	15,1	15,1	BLANCO	1182,50	1158,5	2,1

ESTUDIO DE CARGAS TERMICAS

Comparado con un sistema constructivo Murotech con un sistema de construcción convencional, tendríamos una disminución de 8.6 toneladas de refrigeración, el cual nos genera un 41% de ahorro en energía en la operación del sistema de aire acondicionado

DESCRIPCIÓN	SISTEMA TRADICIONAL CONSTRUCTIVO	SISTEMA CONSTRUCTIVO ALIGERADO EN BASE A YESO, FIBRAS Y UNICEL	MUROTECH
MURO	LADRILLO CERÁMICO	MATERIAL ALIGERADO	MUROTECH 90 mm
TECHO	LÁMINA	MATERIAL ALIGERADO	MUROTECH 75 mm
SUPERFICIE DEL LOCAL m2	311.8	311.8	311.8
NÚMERO DE PERSONAS MÁX.	48	48	48
m2 POR PERSONAS	6.5	6.5	6.5
ILUMINACIÓN W/m2	20	20	20
TONELADAS DE REFRIGERACIÓN	20.5 T.R.	14.6 T.R.	11.9 T.R.
m2 POR TON. DE REFRIGERACIÓN	15.20	21.4	26.2
TEMPERATURA INTERIOR	24 °C (+/- 2)	24 °C (+/- 2)	24 °C (+/- 2)
HUMEDAD RELATIVA (NO CONTROLADA)	50 % (+/-10)	50 % (+/-10)	50 % (+/-10)



CUALIDADES

Merma minima

MUROTECH® es un sistema 100% modulable, por lo tanto se podrán usar piezas de hasta 15cm de corte sin sufrir alteraciones a su resistencia

Fácil Instalación

El ciclo de construcción que ofrecemos es mas rápido que un método convencional, y tan sencillo de colocar que hasta una pareja podrá colocar hasta 30m² en una jornada de trabajo

Espacio

Gracias a su esbeltez, se obtiene un gran beneficio de generación de espacios en comparación con sistemas convencionales. Es decir, todas las areas crecen obteniendo mas m² utilizables en el mismo proyecto

Costos

Debido a sus cualidades, con MUROTECH® se podrán generar ahorros de hasta un 30% en estructuras. Es tan fácil y rápido de instalar, que genera un ahorro de hasta 35% en mano de obra y costo de seguro social.





COMPRESION SIMPLE

Los especímenes fueron ensayados según lo estipulado en las “Normas técnicas complementarias para diseño y construcción de estructuras de mampostería”, del reglamento de construcción para el Distrito Federal (numeral 2.8.1 Resistencia a compresión). Y la norma NMX-C-083-ONNC-CE-2014 Determinando la Resistencia a la Compresión de Especímenes.

ESPESOR	RESISTENCIA A LA COM- PRESIÓN CORREGIDA (KGF/	MATERIALES MAS COMUNES. RESISTENCIA A LA COMPRESIÓN (KGF/CM2)			
		TABIQUE DE BARRO RECOCIDO	TABICON DE JALCRETO	BOLQUE DE JALCRETO O CONCRETO	CONCRETO CELULAR
7.5	29.4				
9	28.2				
		10	10	10	20.4

COMPRESION DIAGONAL MUROS

Los especímenes fueron ensayados según lo estipulado en las “Normas técnicas complementarias para diseño y construcción de estructuras de mampostería”, del reglamento de construcciones para el Distrito Federal (numeral 2.8.2 Resistencia a compresión diagonal).

Las resistencias de diseño fueron obtenidas de acuerdo con el procedimiento indicado en la sección 2.8.2.1 de las normas técnicas complementarias citadas.

ESPESOR	RESISTENCIA A LA COM- PRESIÓN CORREGIDA (KGF/	MATERIALES MAS COMUNES. RESISTENCIA A LA COMPRESIÓN (KGF/CM2)			
		TABIQUE DE BARRO RECOCIDO	TABICON DE JALCRETO	BOLQUE DE JALCRETO O CONCRETO	CONCRETO CELULAR
6	11.21				
7.5	11.5				
9	10.24	3.5	3	3.5	7.5

RECONOCIMIENTOS INTERNACIONALES



murotech®

LA CONSTRUCCIÓN DEL FUTURO

www.usmurotech.com

www.murotech.com.mx

Guatemala: +502 3025-1148

USA: +1 (786) 614-4469

